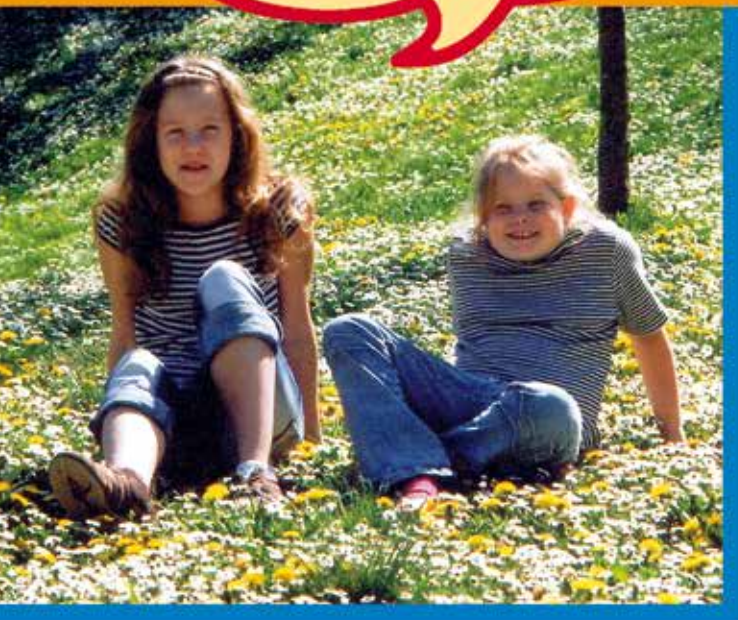


*Wir kommen gern hierher.  
Hier hilft uns jemand bei den Hausaufgaben und zusammen haben wir viele Ideen für Spiele, Spaß, Ausflüge und Freizeiten.  
Und die Blumenwiese auf unserem Außengelände ist im Frühling einfach klasse.*



## Emmi-Knauber-Hort

ÖKUMENISCHE FÖRDERGEMEINSCHAFT  
LUDWIGSHAFEN GMBH



CARITAS  
DIAKONIE

**Bayreuther Straße 49 | 67059 Ludwigshafen**  
**Telefon: 0621 51 64 78 | Fax: 0621 52 91 085**  
**E-Mail: hort@foerdergemeinschaft.de**  
**Leitung: Simone Muth**

### **Geschäftsstelle**

Ökumenische Fördergemeinschaft Ludwigshafen GmbH  
Zedernstraße 2 | 67065 Ludwigshafen  
Telefon: 0621 59 506-0 | Fax: 0621 59 506-29  
E-Mail: oekumenische@foerdergemeinschaft.de

### **Spiel- und Lernstube Abenteuerland**

Bayreuther Straße 47 | 67059 Ludwigshafen  
Telefon: 0621 51 83 25 | Fax: 0621 52 91 663  
E-Mail: kindergarten@foerdergemeinschaft.de

### **Ökum. Kindertagesstätte Hartmannstraße**

Hartmannstraße 29-31 | 67063 Ludwigshafen  
Telefon: 0621 51 38 51 | Fax: 0621 62 90 827  
E-Mail: KTS.hartmannstrasse@foerdergemeinschaft.de

### **Jugendclub/Mädchentreff Bliesstraße**

Bliesstraße 18 | 67059 Ludwigshafen  
Telefon: 0621 51 76 06 | Fax: 0621 52 93 017  
E-Mail: jugendclub@foerdergemeinschaft.de  
E-Mail: maedchentreff@foerdergemeinschaft.de

### **Jugendzentrum Mundenheim**

Kropsburgstraße 1-3 | 67065 Ludwigshafen  
Telefon: 0621 57 77 98 | Fax: 0621 57 92 338  
E-Mail: jugendzentrum@foerdergemeinschaft.de

### **Ambulante Erziehungshilfe**

Zedernstraße 2 | 67065 Ludwigshafen  
Telefon: 0621 59 506-119 | Fax: 0621 59 506-29  
E-Mail: ambulantehilfe@foerdergemeinschaft.de

### **Straßensozialarbeit**

Bayreuther Straße 91 | 67059 Ludwigshafen  
Telefon: 0621 52 91 770 | Fax: 0621 62 90 432  
Mobil: 0170 20 35 822  
E-Mail: streetwork@foerdergemeinschaft.de

### **Gemeinwesenarbeit**

Bayreuther Straße 47 | 67059 Ludwigshafen  
Telefon: 0621 52 91 750  
Dietmar Rudolf | Telefon: 0176 3457 5896  
E-Mail: rudolf@foerdergemeinschaft.de  
Johannes Hucke | Telefon: 0176 4446 5340  
E-Mail: hucke@foerdergemeinschaft.de

## Emmi-Knauber-Hort



**spielen – toben – lernen**





## Unser Hort

ist eine Oase für Kinder. Hier gibt es Raum für viele Aktivitäten, man kann mit guten Freunden und Freundinnen spielen und bekommt professionelle Unterstützung bei den Hausaufgaben. Wir öffnen unsere Türen auch für Anwohner und Interessierte im Stadtteil, sowohl die Nähstube, das Nachbarschaftscafé, als auch der Spielraum für Bewegung sind Teil dieser offenen Angebote. Diese werden regelmäßig den Bedürfnissen und Interessen der Besucher angepasst.

## Unsere Ziele

In spielerischer, geborgener Atmosphäre können bei uns die Kinder und Jugendlichen ihre Persönlichkeit entfalten. Wir unterstützen sie darin, sich zu selbstbewussten, selbstbestimmten und unabhängigen Menschen zu entfalten. Wir tragen dazu bei, dass vorhandene Ressourcen genutzt und verstärkt werden.

## Der Hort

Wir betreuen 80 Schülerinnen und Schüler aller Schularten in vier altersgemischten Gruppen. Zu unserem Angebot gehören die Hausaufgabenbetreuung, eine individuelle schulische Förderung und eine wertschätzende Elternarbeit. Dabei arbeiten wir eng mit den zuständigen Lehrkräften zusammen. Die Freizeitgestaltung ist vielfältig und berücksichtigt die jeweiligen Interessen der Kinder. An zwei Tagen in der Woche bieten wir gruppenübergreifende AG's an.

## Unser Team

Das Team besteht aus insgesamt zehn pädagogischen Fachkräften. Unterstützt werden wir von Praktikantinnen/Praktikanten, Auszubildenden, einem Zivildienstleistenden, einer Hauswirtschaftskraft und zwei Reinigungskräften.

## Unsere Küche

Wir kochen täglich frisch. Auf dem Speiseplan stehen viel Gemüse und Obst. Bei Fleischgerichten berücksichtigen wir die Bedürfnisse aller Kinder.

## Unsere Freizeiten

Außer einer achttägigen Sommerfreizeit bieten wir – über das ganze Jahr verteilt – auch Reiter-, Kanu-, Fahrrad- und „Survival“-Freizeiten an, bei denen die Kinder ihre Fähigkeiten erproben und ihre soziale Kompetenz stärken können.

## Kinder finden bei uns

- » Unterstützung bei den Hausaufgaben
- » Schulische Förderung
- » Sport und Bewegung
- » Tanz-, Musik- und andere Workshops
- » Spiel und Spaß
- » Geborgenheit und Ruhe
- » Eine lebendige Gemeinschaft
- » Zu sich selbst

## Öffnungszeiten

Montag - Freitag  
07:30 bis 16:45 Uhr